

be-be

„be-be” este un *material psihoeducativ* gândit pentru a facilita dezvoltarea bebelușului, încă din primele luni de la naștere.

Bine de știut:

Fiecare imagine a fost gândită și desenată cu multă grijă, privind nevoile și particularitățile din dezvoltarea timpurie, astfel că am ales:

Imagini relevante și des întâlnite în mediul copilului.

Culorile utilizate sunt adaptate modului de percepție a ochilor unui bebeluș, prin alternarea contrastelor alb-negru, alături de culorile primare, așa cum ne arată informațiile validate științific de către specialiștii în neuroștiințe și psihologia dezvoltării.

Recomandări:

Arătați imaginile într-un mod cât mai natural, când bebelușul este activ.

Observați reacțiile copilului precum: privire, sunete sau mișcări ale corpului.

Vorbiți cu bebelușul despre imagini.

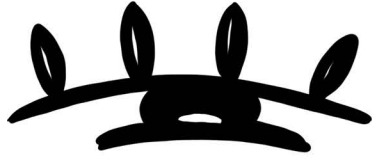
La final, este important mesajul copilului pentru noi, cei mari:

„Sunt nou-nouț pe lume, vă rog să aveți răbdare cu mine și vă mai rog să nu uitați că expunerea la ecrane, înainte de doi ani, îmi face rău. În schimb, îmi plac tare mult ținuturile de poveste, cum ar fi ținutul la piept și ținutul în brațe, de care am mare nevoie, mai ales în primul an de viață. Mulțumesc!”

Cu mare drag de cunoaștere și artă,
Dana Jablanoczki-Magda, psiholog.

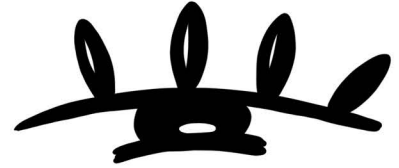
Cu ilustrații minunate create de,
Cristina Frei, artist.

© Acest material psihoeducativ este oferit gratuit și nu poate fi utilizat în nici un scop comercial



b e

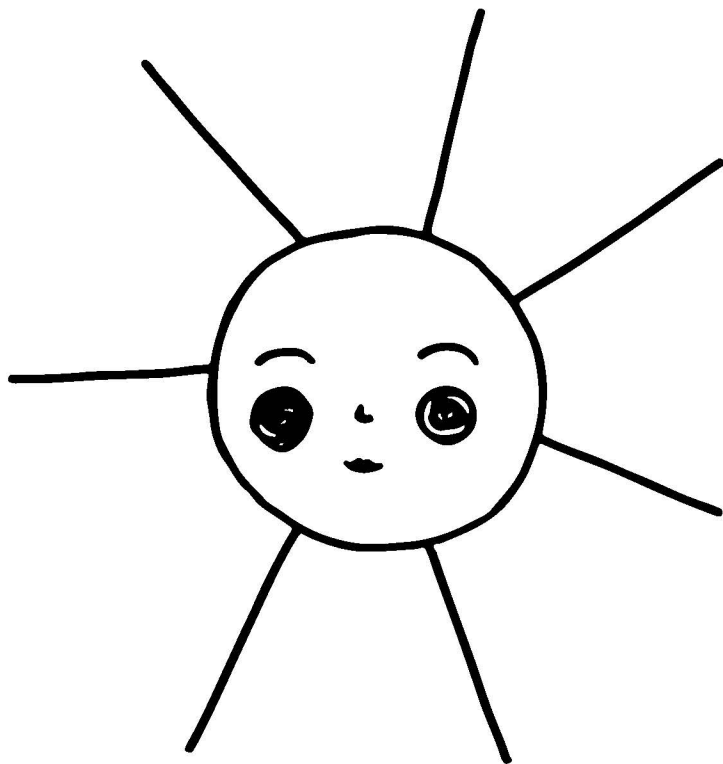
Gânditã: Dana Jablanoczki-Magda

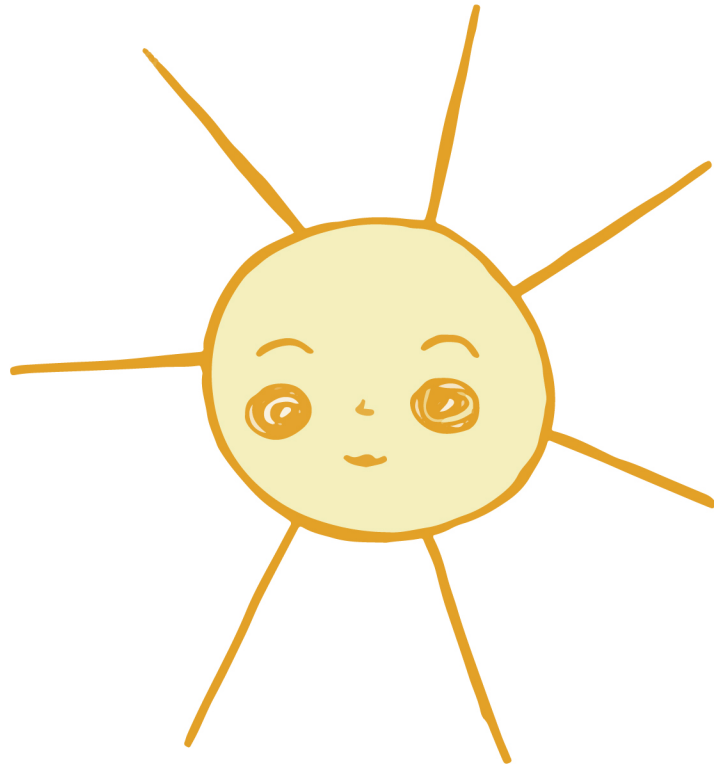


L b e

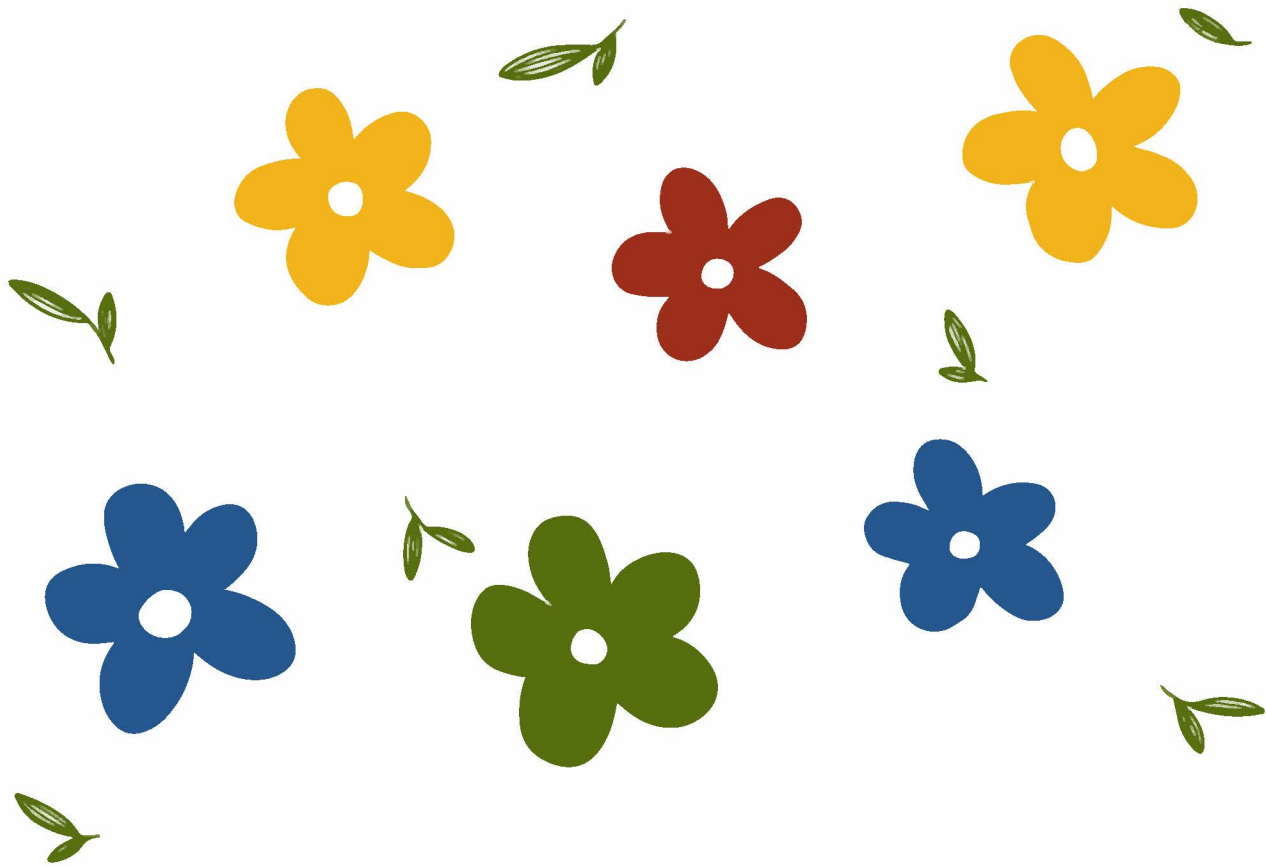


Îlustratã: Cristina Frei





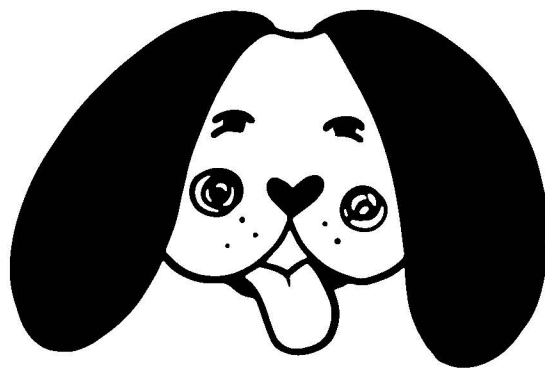
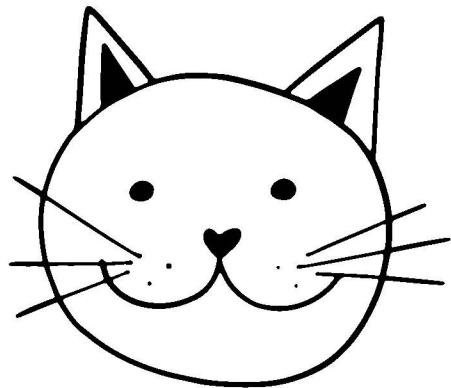






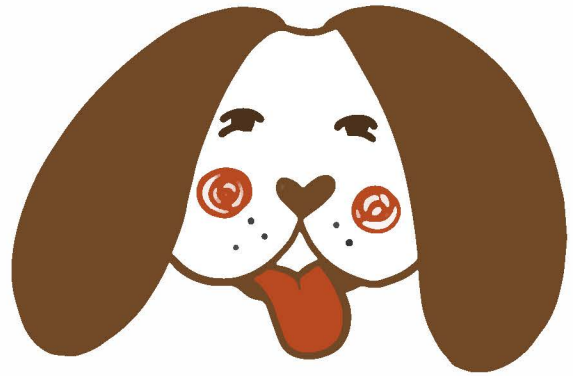
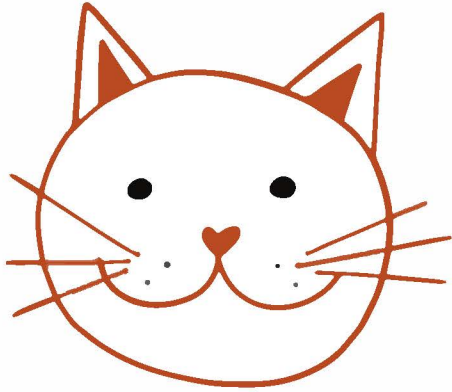


ham-ham 🐾 🐾

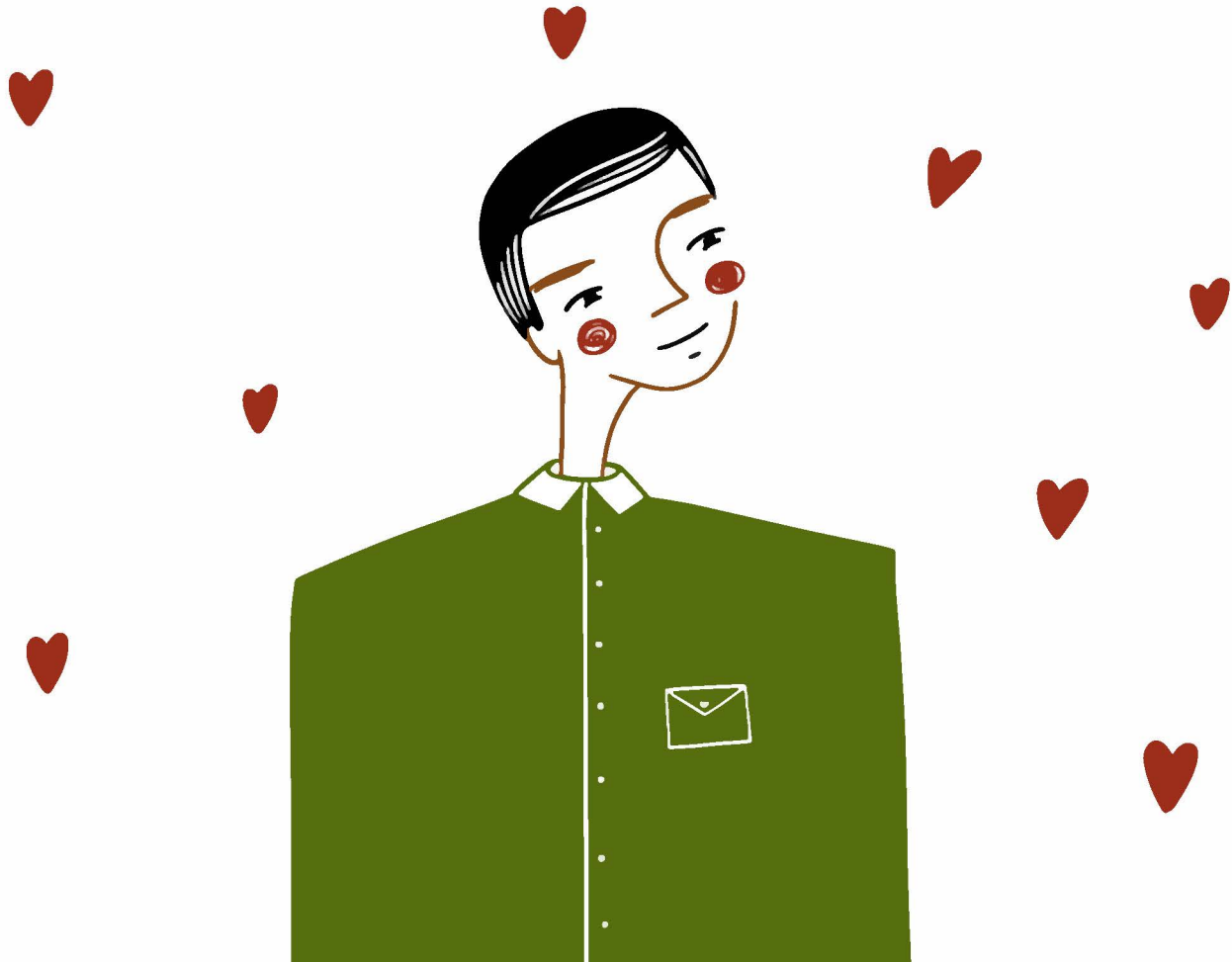


🐾 🐾 miau

ham-ham  



  miao








bie

L



be

0⁺